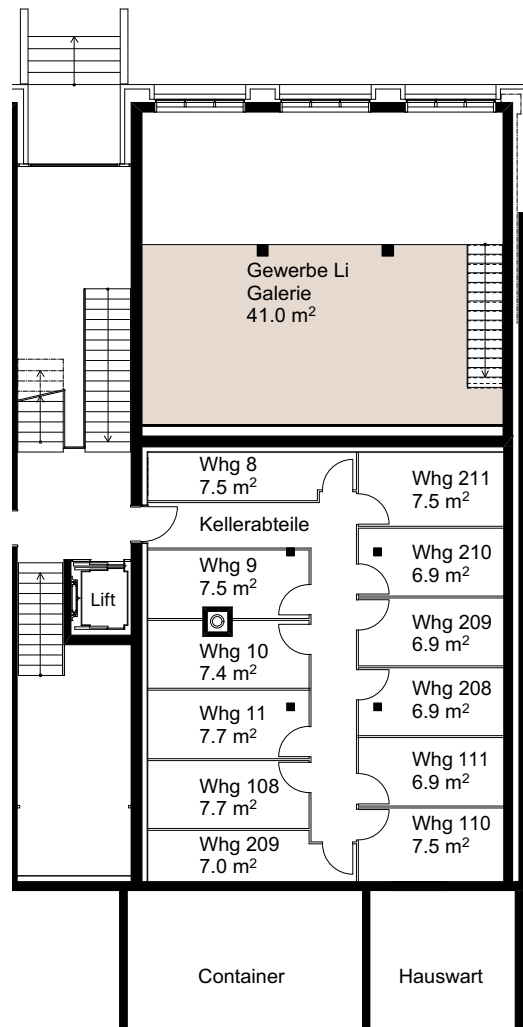
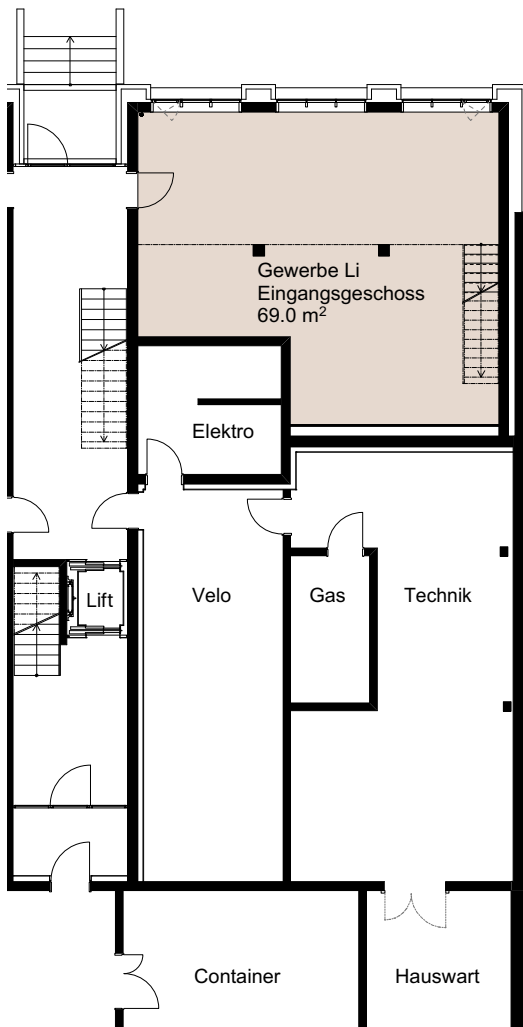


Etage	Eingangsgeschoss   Galerie
Gewerbefläche Eingangsgeschoss	69.0 m <sup>2</sup>
Gewerbefläche Galeriegeschoss	41.0 m <sup>2</sup>
Gewerbefläche gesamt	110.0 m <sup>2</sup>
Gebäude Nr.	Waldeggstrasse 32a

Eingang  
Waldeggstrasse 32a



Massstab 1:200

0 1m 3m 5m



[www.livingandmore-liebefeld.ch](http://www.livingandmore-liebefeld.ch)