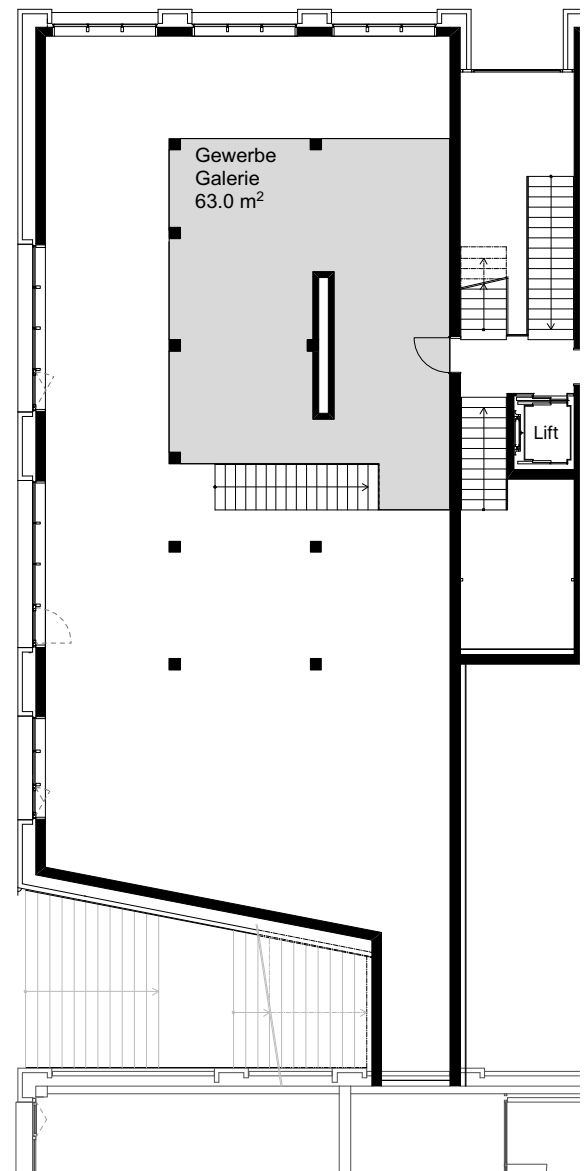
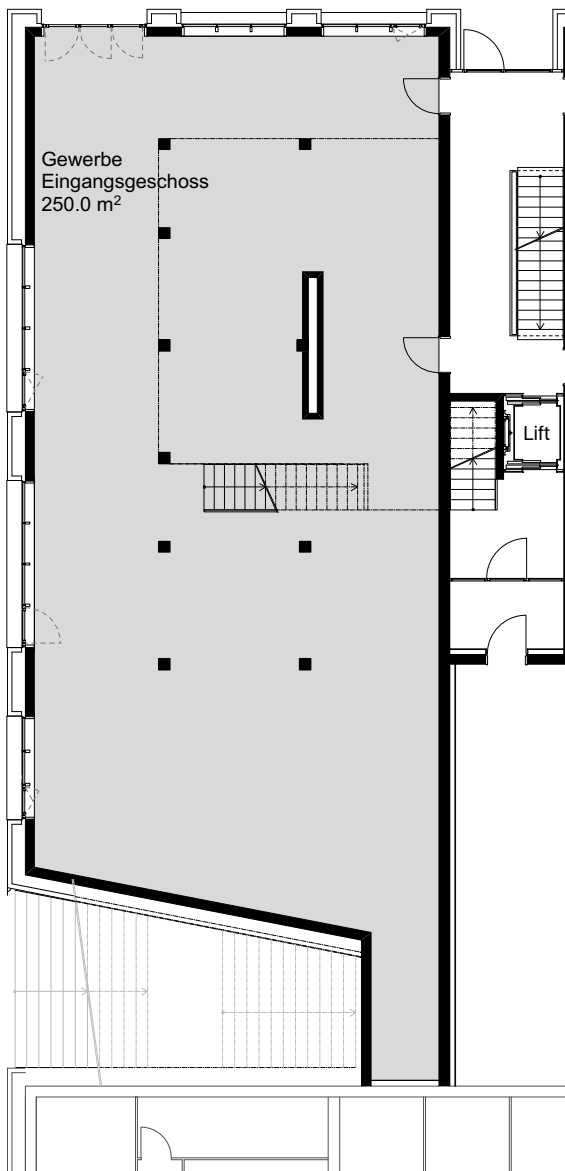


Etage	Eingangsgeschoss Galerie
Gewerbefläche Eingangsgeschoss	250.0 m ²
Gewerbefläche Galeriegeschoss	63.0 m ²
Gewerbefläche gesamt	313.0 m ²
Gebäude Nr.	Waldeggstrasse 32d

Eingang
Waldeggstrasse 32d



Masstab 1:200

0 1m 3m 5m



www.livingandmore-liebefeld.ch