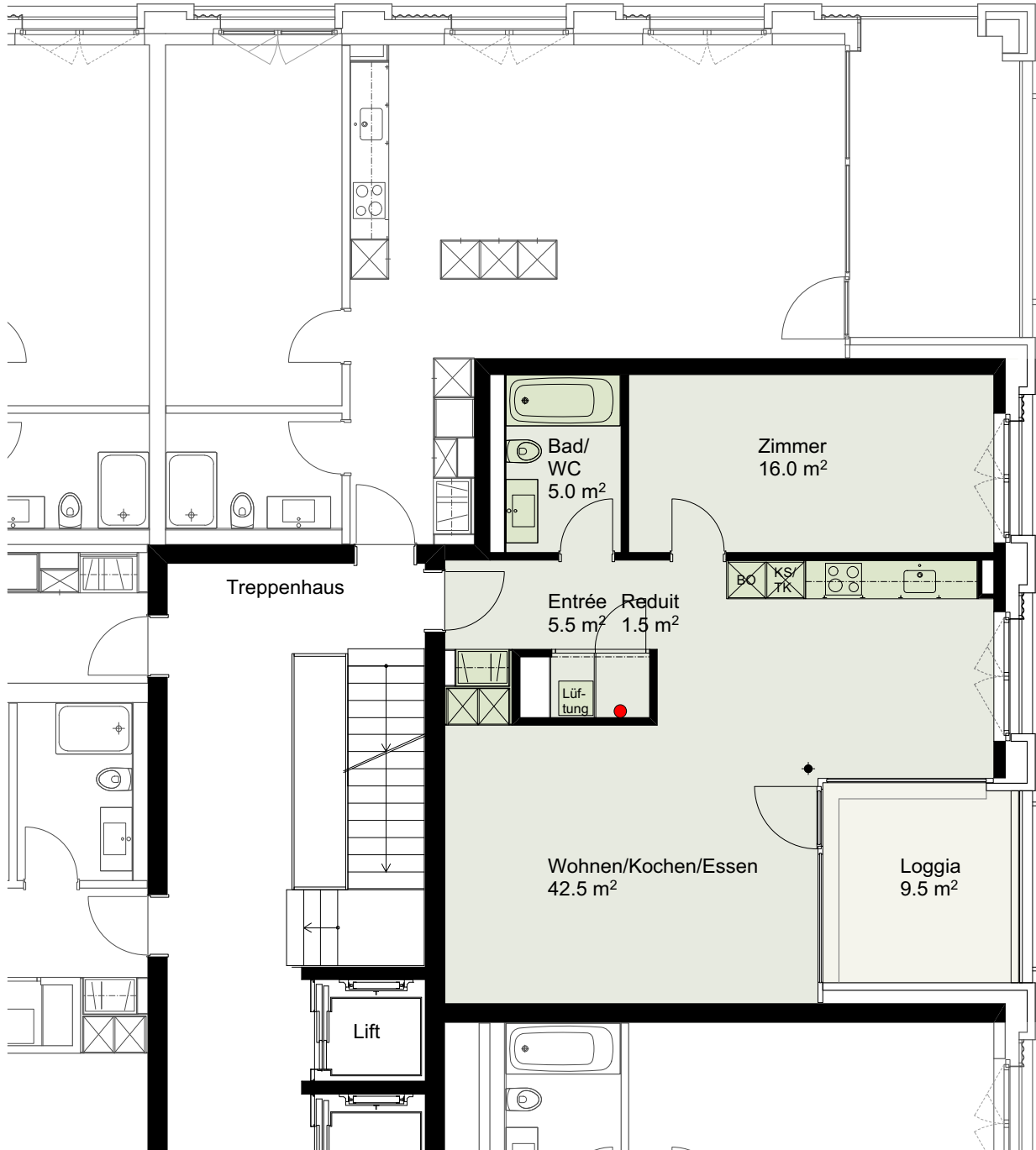


Etage	2.Obergeschoss
Wohnfläche	70.5 m ²
Loggia	9.5 m ²
Gebäude Nr. / Whg.-Nr.	Waldegstrasse 34 / 205
● Anschluss Waschmaschine/Tumbler	



Masstab 1:100

0 1m 3m 5m



www.livingandmore-liebefeld.ch