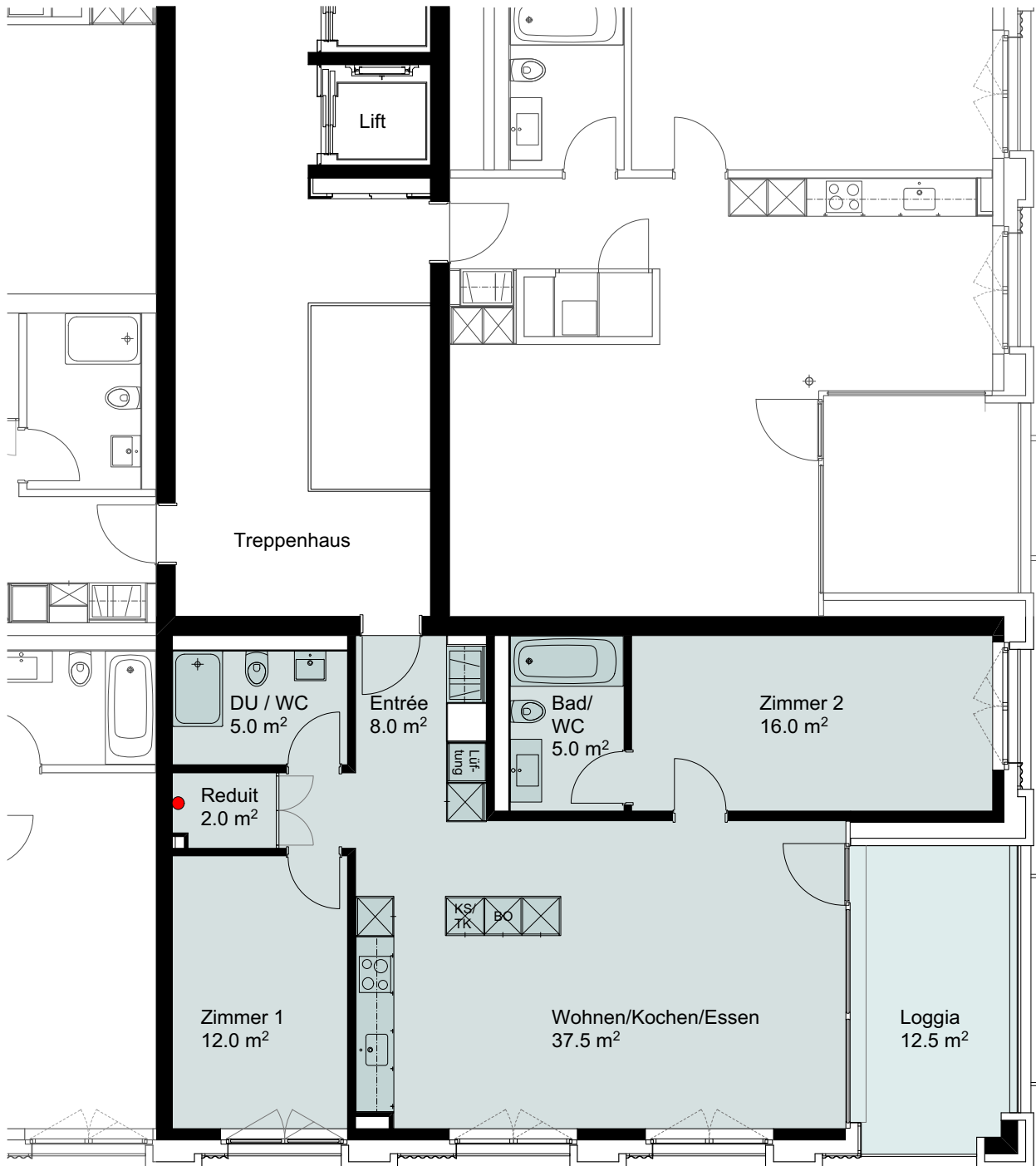


Etage	3.Obergeschoss
Wohnfläche	85.5 m ²
Loggia	12.5 m ²
Gebäude Nr. / Whg.-Nr.	Waldegstrasse 34 / 307

● Anschluss Waschmaschine/Tumbler



Masstab 1:100

0 1m 3m 5m



www.livingandmore-liebefeld.ch