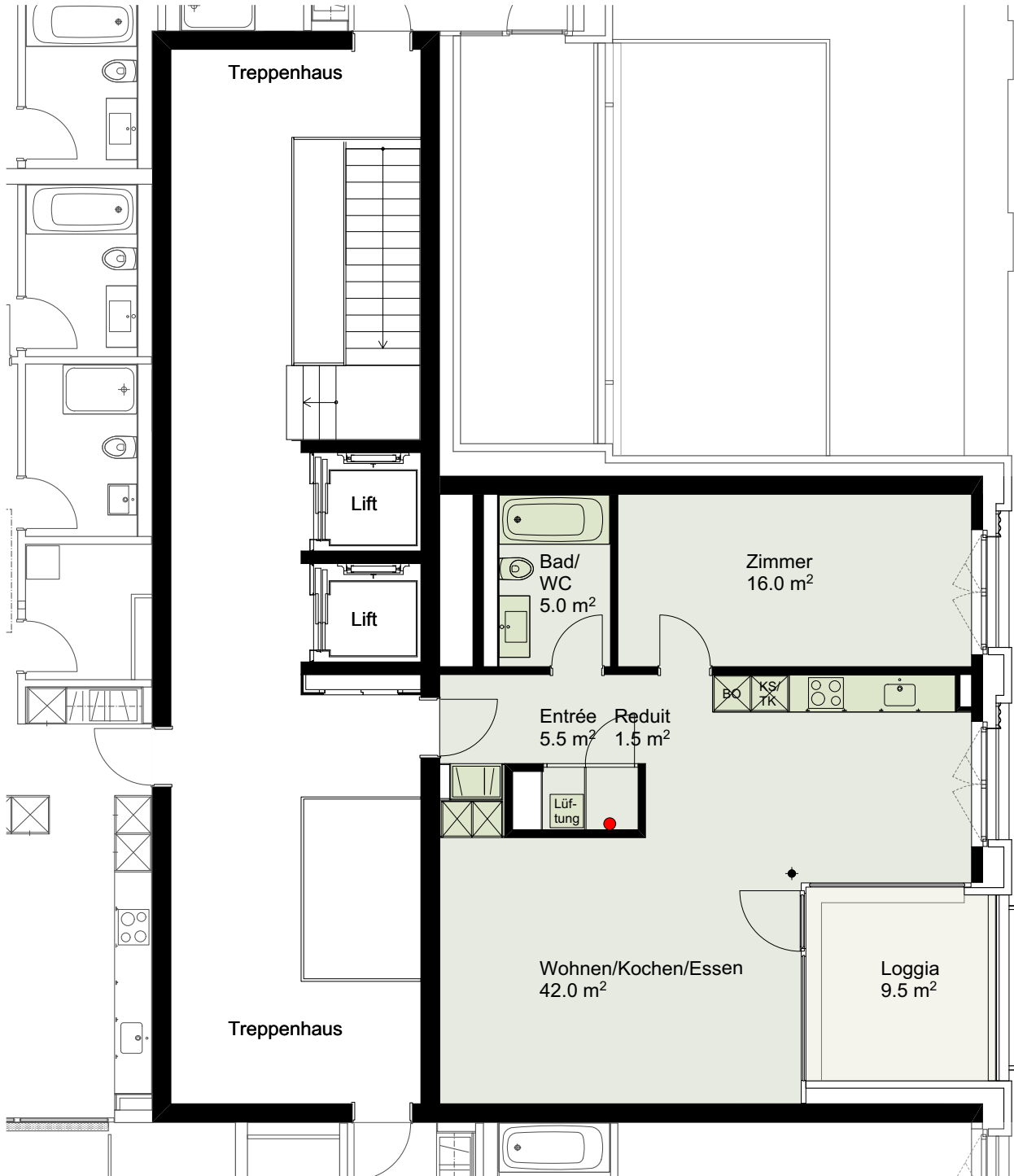


Etage	6.Obergeschoss
Wohnfläche	70.0 m ²
Loggia	9.5 m ²
Gebäude Nr. / Whg.-Nr.	Waldegstrasse 34 / 603

● Anschluss Waschmaschine/Tumbler



Masstab 1:100

0 1m 3m 5m



www.livingandmore-liebefeld.ch