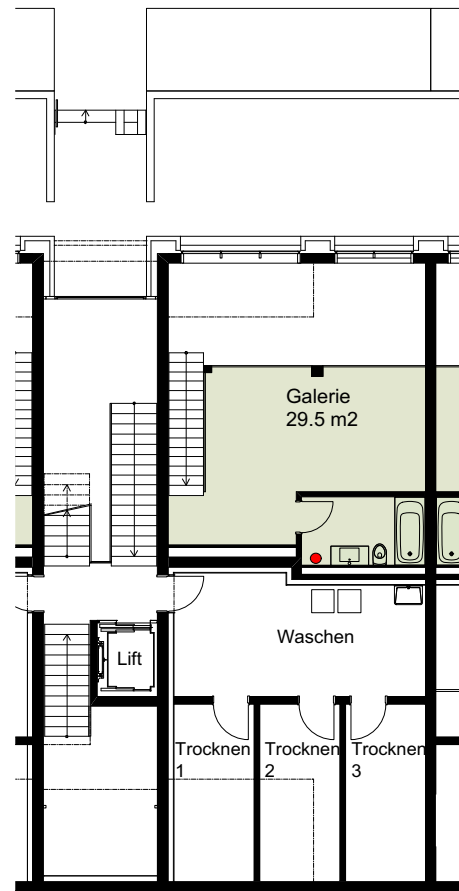
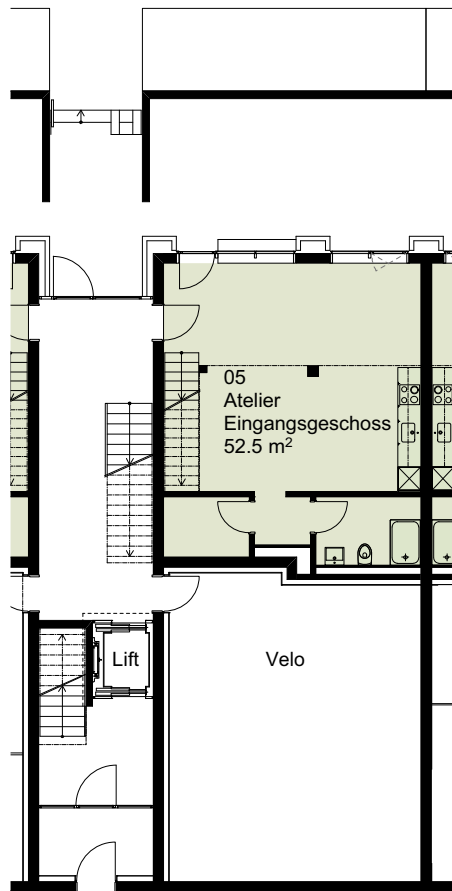


Etage	Eingangsgeschoss 1.UG Zwischengeschoss	
Wohnfläche Eingangsgeschoss		52.5 m ²
Wohnfläche Galeriegeschoss		29.5 m ²
Wohnfläche gesamt		82.0 m ²
Gebäude	Waldeggstrasse 32c / 05	

● Anschluss Waschmaschine/Tumbler

Eingang
Waldeggstrasse 32c



Masstab 1:200

0 1m 3m 5m



www.livingandmore-liebefeld.ch