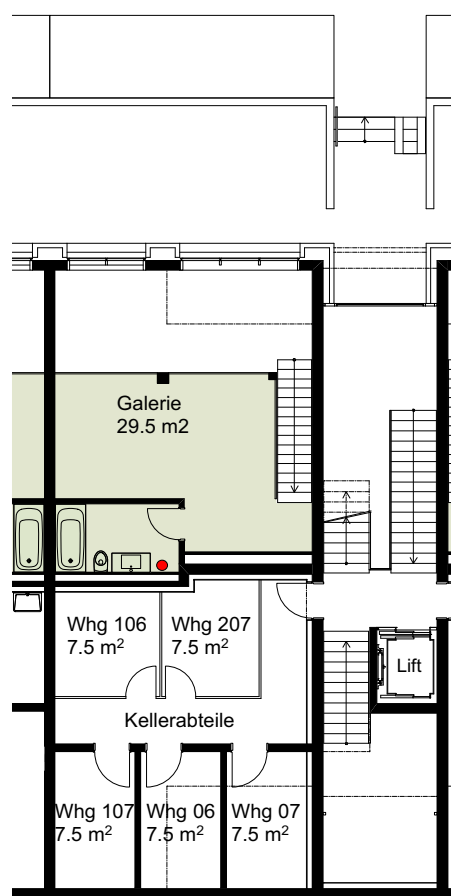
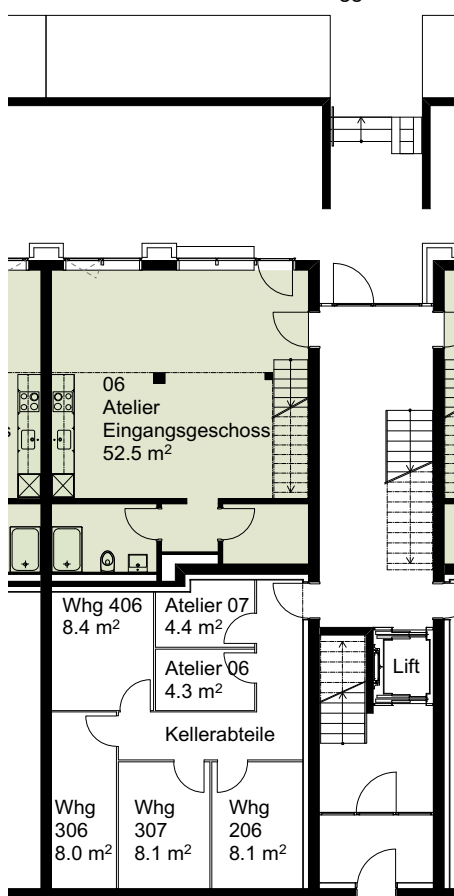


Etage	Eingangsgeschoss 1.UG Zwischengeschoss
Wohnfläche Eingangsgeschoss	52.5 m ²
Wohnfläche Galeriegeschoss	29.5 m ²
Wohnfläche gesamt	82.0 m ²
Gebäude	Waldeggstrasse 32b / 06

● Anschluss Waschmaschine/Tumbler

Eingang
Waldeggstrasse 32b



Massstab 1:200

0 1m 3m 5m



www.livingandmore-liebefeld.ch