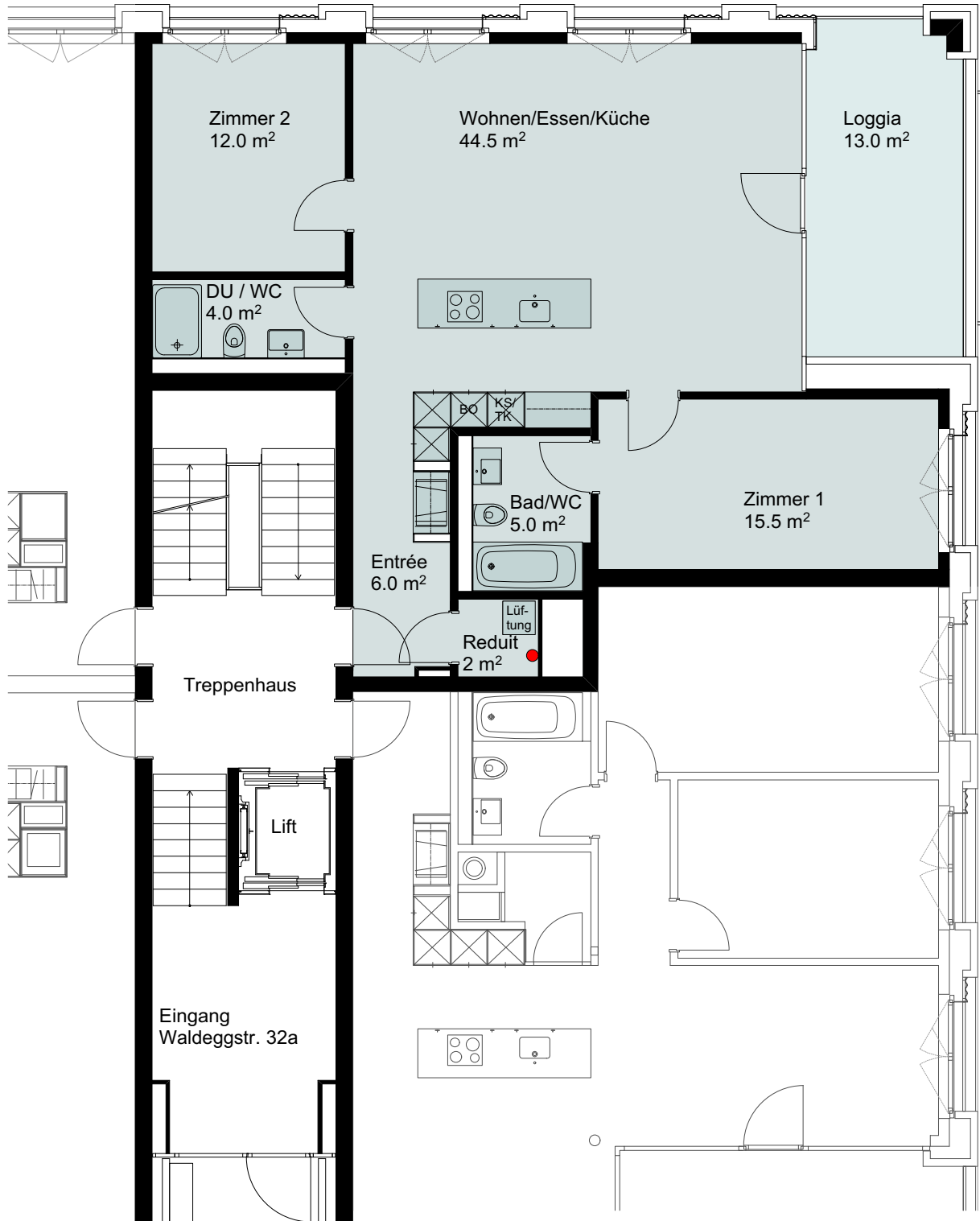


Etage	Erdgeschoss
Wohnfläche	89.0 m ²
Loggia	13.0 m ²
Gebäude Nr. / Whg.-Nr.	Waldegstrasse 32a / 10
● Anschluss Waschmaschine/Tumbler	



Masstab 1:100

0 1m 3m 5m



www.livingandmore-liebefeld.ch