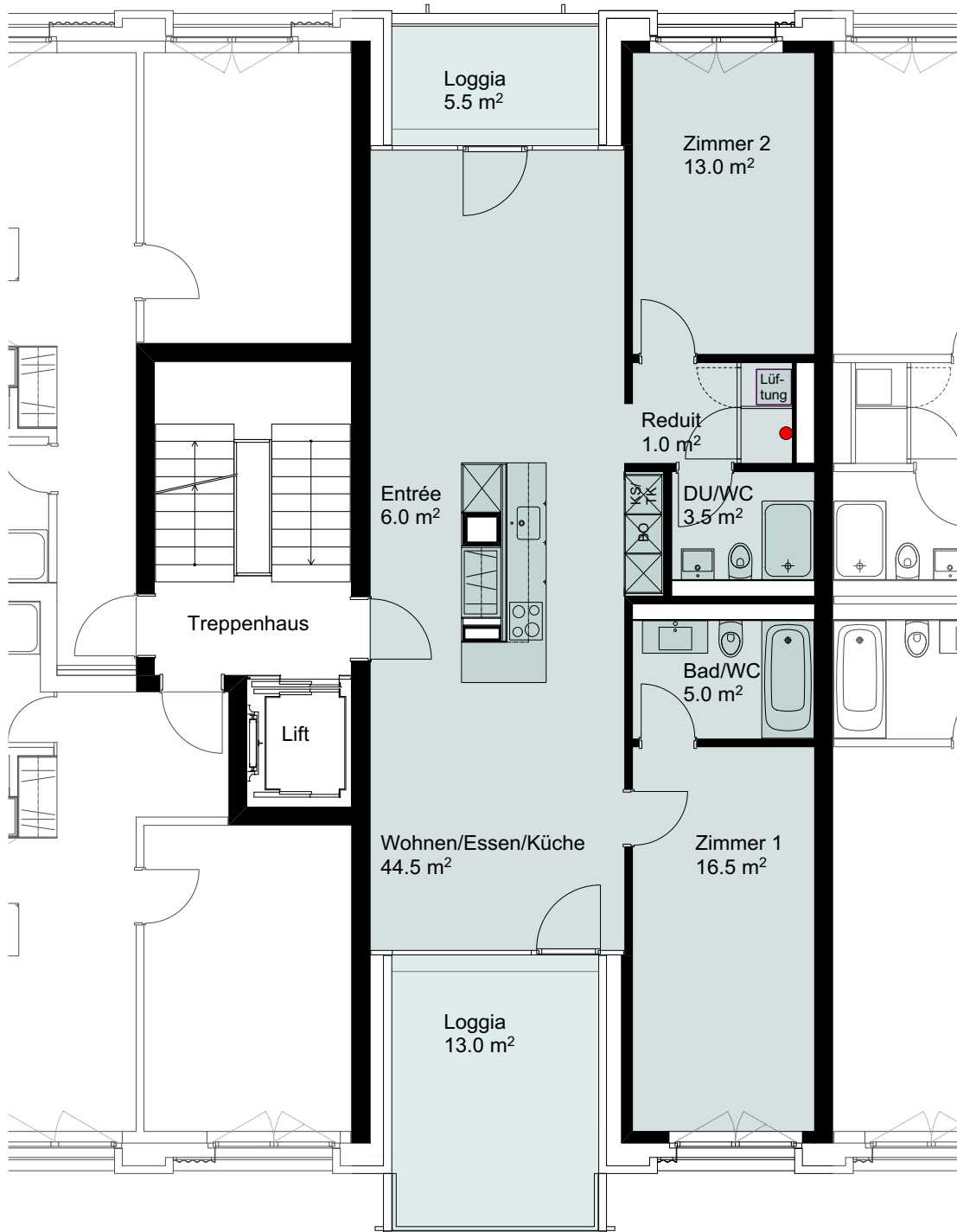


Etage	3.Obergeschoss
Wohnfläche	89.5 m <sup>2</sup>
Loggien	18.5 m <sup>2</sup>
Gebäude Nr. / Whg.-Nr.	Waldegstrasse 32d / 303
● Anschluss Waschmaschine/Tumbler	



Masstab 1:100

0 1m 3m 5m



[www.livingandmore-liebefeld.ch](http://www.livingandmore-liebefeld.ch)