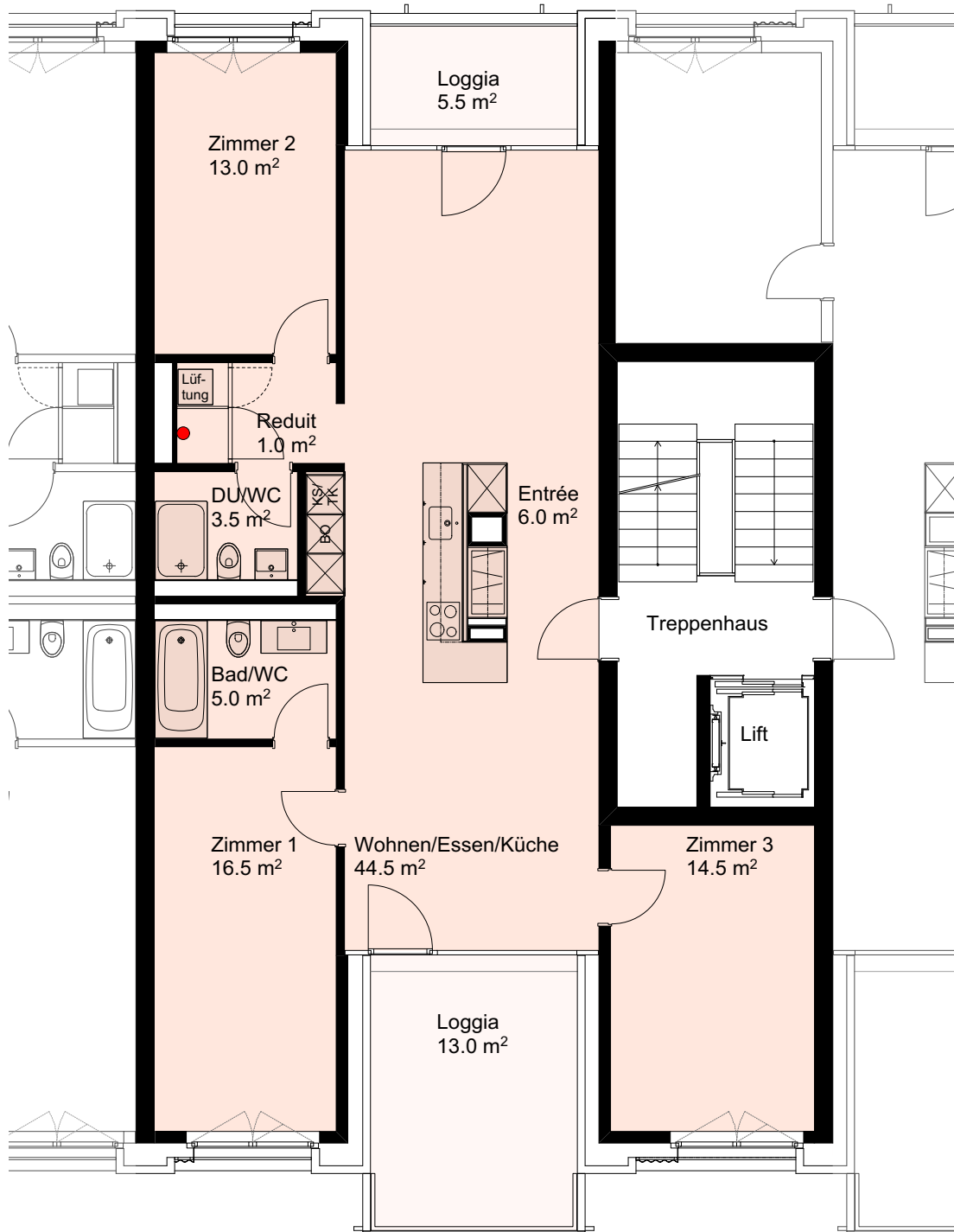


Etage	3.Obergeschoss
Wohnfläche	104.0 m ²
Loggien	18.5 m ²
Gebäude Nr. / Whg.-Nr.	Waldegstrasse 32b / 306
● Anschluss Waschmaschine/Tumbler	



Masstab 1:100

0 1m 3m 5m



www.livingandmore-liebefeld.ch