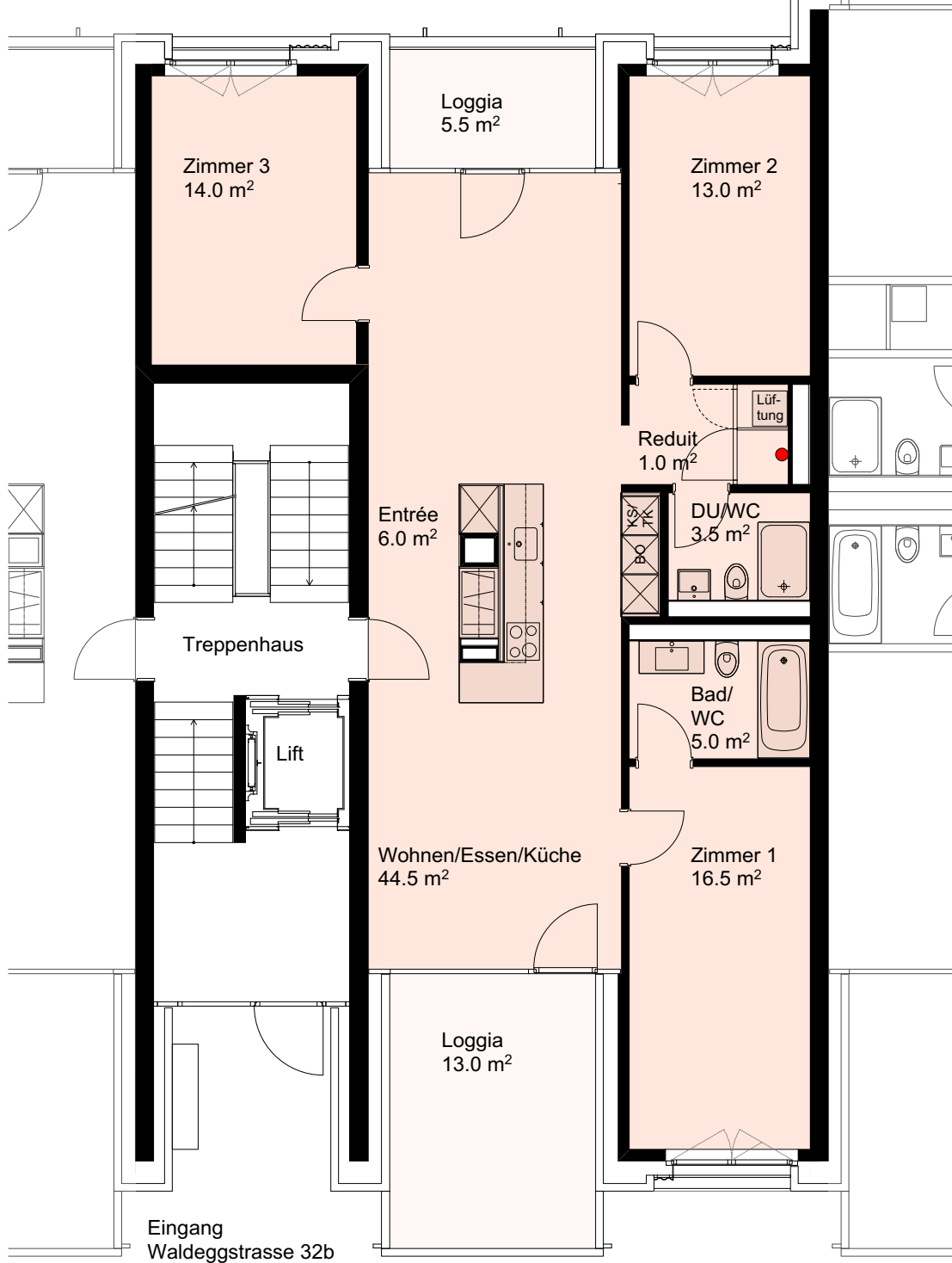


Etage	Erdgeschoss
Wohnfläche	103.5 m ²
Loggien	18.5 m ²
Gebäude Nr. / Whg.-Nr.	Waldegstrasse 32b / 7

● Anschluss Waschmaschine/Tumbler



Masstab 1:100

0 1m 3m 5m



www.livingandmore-liebefeld.ch